

IS11T 設定ガイド

このたびはREGZA Phone IS11T（以下、「IS11T」とします）をお買い上げいただき、誠にありがとうございました。
IS11Tで、Androidアプリをダウンロードしたり、メールを送受信するには設定が必要です。また、無線LAN機能を利用する場合も設定が必要です。本ガイドに従って設定を行ってください。
※本紙に記載されている社名および製品名は、各社の商標または登録商標です。
※本紙では、®マークや™マークを省略して記載しています。

STEP 1 アカウントの設定

1-1 Googleアカウントの設定

AndroidマーケットからAndroidアプリをダウンロードするために行います。Googleアカウントを登録すると、GmailやYouTube、Googleマップ、Googleカレンダーなどのサービスも利用できます。

1-2 au one-IDの設定

au one MarketからAndroidアプリをダウンロードするために行います。

STEP 2 メールの設定

2-1 auケータイメールの初期設定

auケータイのEメール（OxM@ezweb.ne.jp）を利用するために行います。初期設定を行うと自動的にauケータイメールのEメールアドレスが決まります。

2-2 Eメールアドレスの変更

初期設定時に決まったEメールアドレスは変更できます。

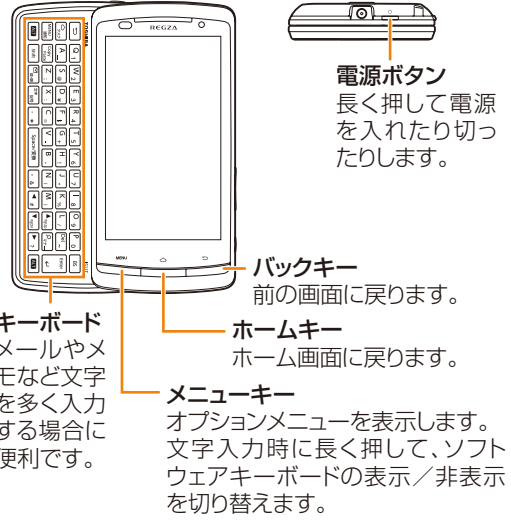
STEP 3 無線LAN機能の利用に必要な設定

無線LAN機能をオンにしてアクセスポイントに接続
Wi-Fiネットワークに接続するために行います。

基本操作を確認する

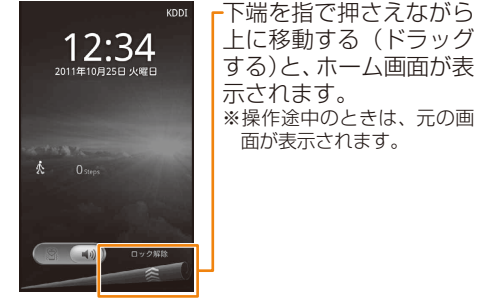
本ガイドで使用する基本的な操作を説明します。

キーを使用する



ロック画面の操作について

ロック画面は、誤操作を防止するための画面です。電源を入れたときなどに表示されます。また、操作中に[○]を押すとスリープモードになり、画面ロックが設定されます。



ディスプレイ（タッチパネル）を使用する

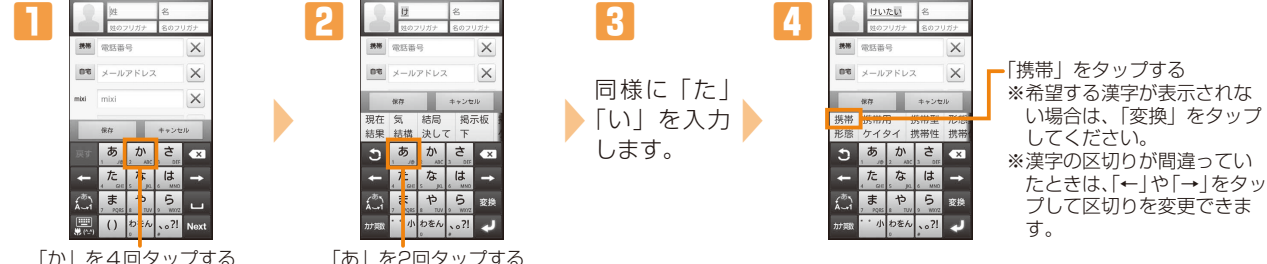
タップ
画面の項目やアイコンを指で軽く叩いて選択します。

スライド
設定メニューなど、1画面で表示しきれないときに、画面そのものを指で押さながら移動して、見たい部分を表示します。



漢字の入力

例：「携帯」と入力する場合
入力欄をタップするとテンキーキーボードが表示されます。



英数字の入力

例：「k」と入力する場合
入力欄をタップするとテンキーキーボードが表示されます。

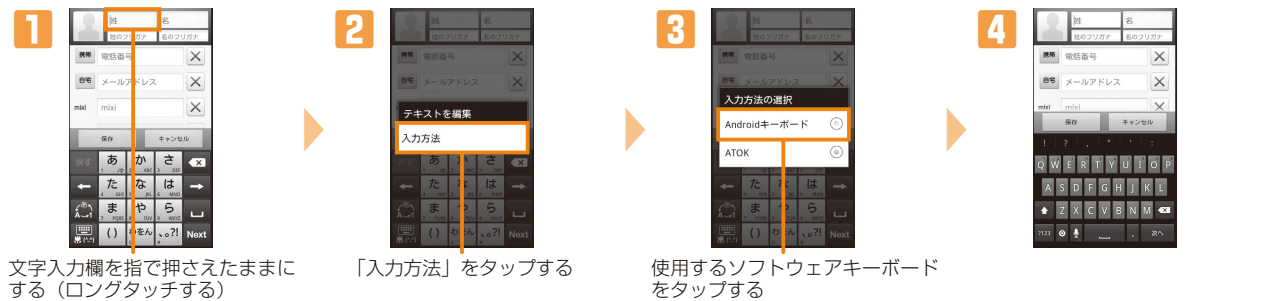


ソフトウェアキーボードを非表示にする

ボタンや入力欄がテンキーキーボードで隠れているときは、次のようにしてテンキーキーボードを非表示にします。

使用するソフトウェアキーボードを切り替える

ATOK表示中またはAndroidキーボードを表示中に、次のように操作すると使用するソフトウェアキーボードを切り替えることができます。

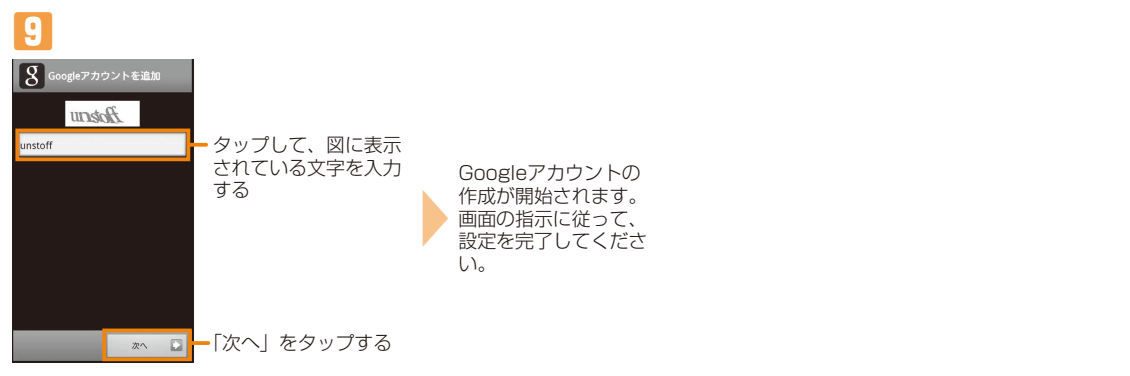
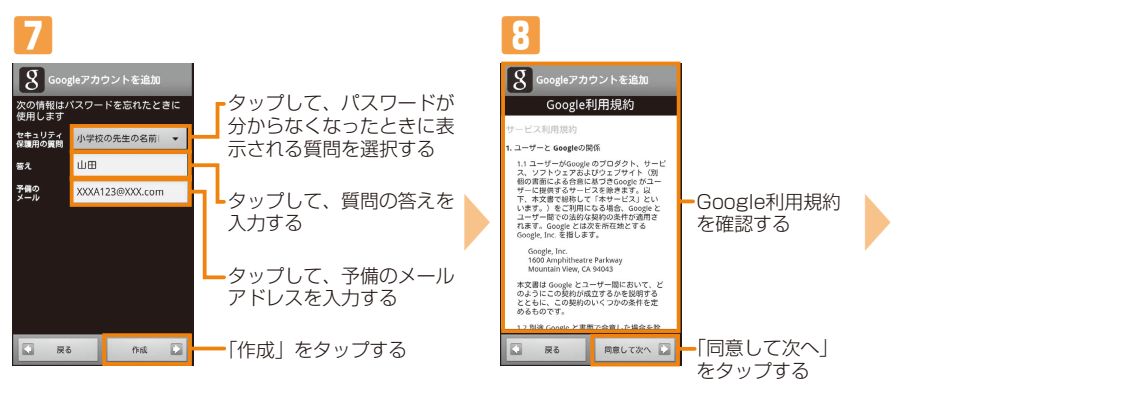


STEP 1 アカウントの設定

1-1 Googleアカウントの設定

IS11TでGoogleアカウントを作成し、IS11Tに登録することができます。アカウントの作成には、「予備のメールアドレス」が必要です。「予備のメールアドレス」は、お客様のメールアドレスです。お客様がパスワードを忘れてしまった場合など、Googleからお客様に連絡するときに使用します。

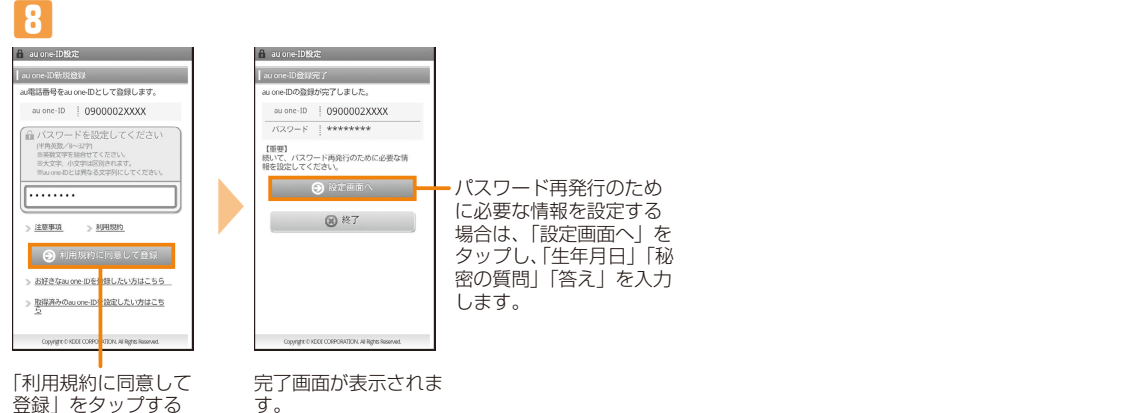
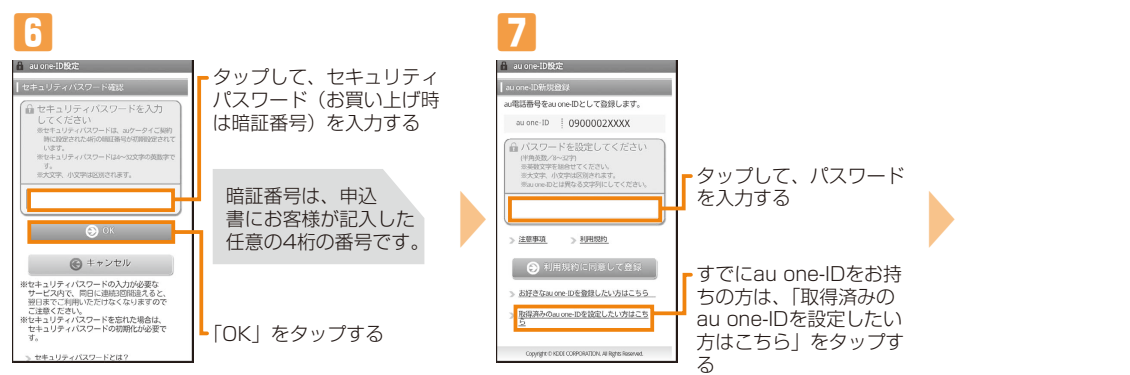
- IS11T以外でGoogleアカウントを作成した場合でも、そのアカウントをIS11Tで利用できます。
- IS11TでGoogleアカウントを作成すると、自動的にGmailのメールアドレス「(ユーザー名)@gmail.com」が作成され、Googleアカウントのメインのメールアドレスに「(ユーザー名)@gmail.com」が設定されます。



1-2 au one-IDの設定

IS11Tでau one-IDを作成して、au one-ID情報をIS11Tに保存します。

- au one-IDを新しく作成すると、ご自分の電話番号がau one-IDとして登録されます。パスワードを登録してください。好きなau one-IDに変更することもできます。
- IS11T以外でau one-IDを作成した場合でも、そのau one-IDをIS11Tで利用できます。



STEP 2 メールの設定

2-1 auケータイメールの初期設定

auケータイのEメールアドレスをご利用になるには、IS NETのお申し込みが必要です。ご購入時にお申し込みにならなかった方は、auショップまたはお客さまセンターまでお問い合わせください。

- au電話からの機種変更の場合は、設定は不要です。

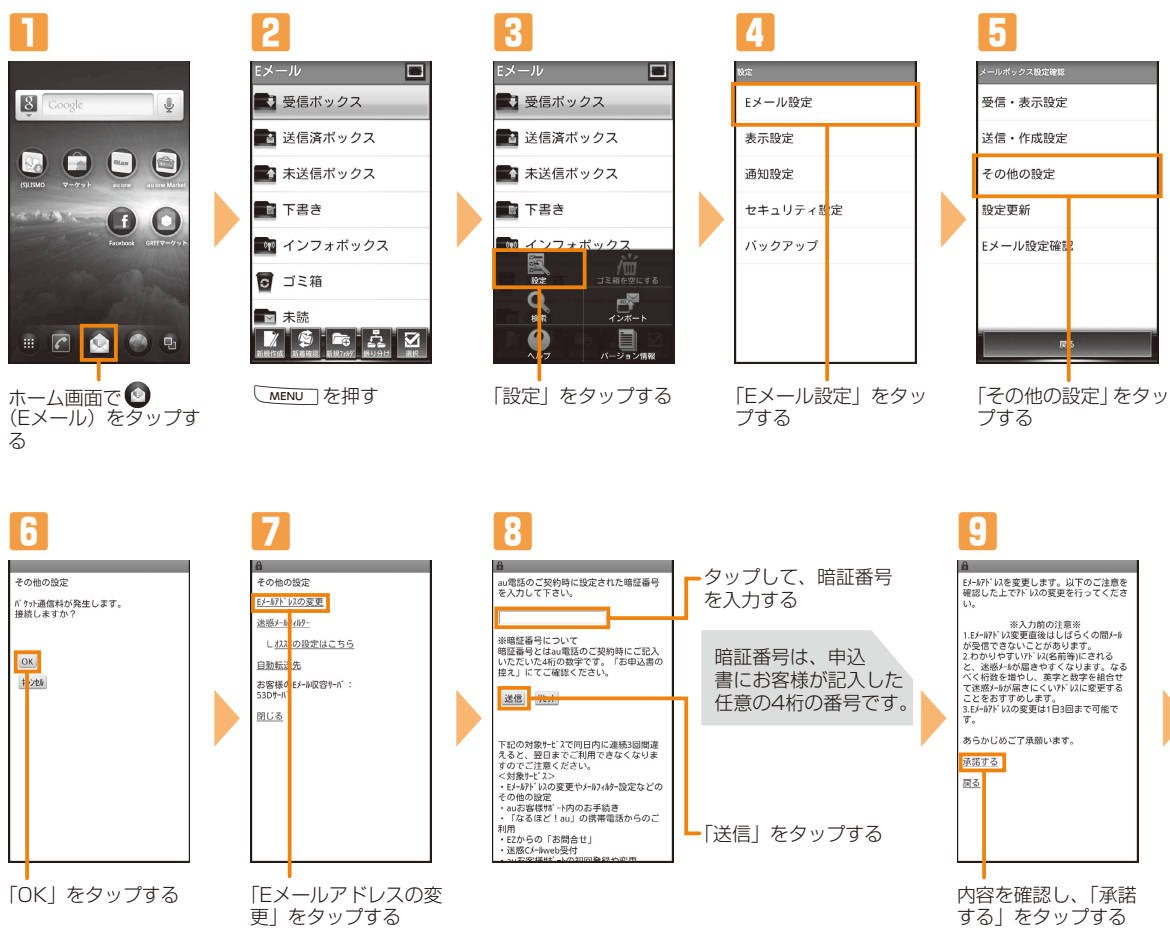


1 ホーム画面で「Eメール」をタップする
2 「OK」をタップする
3 初期設定が終了し、Eメールアドレスが表示されます。

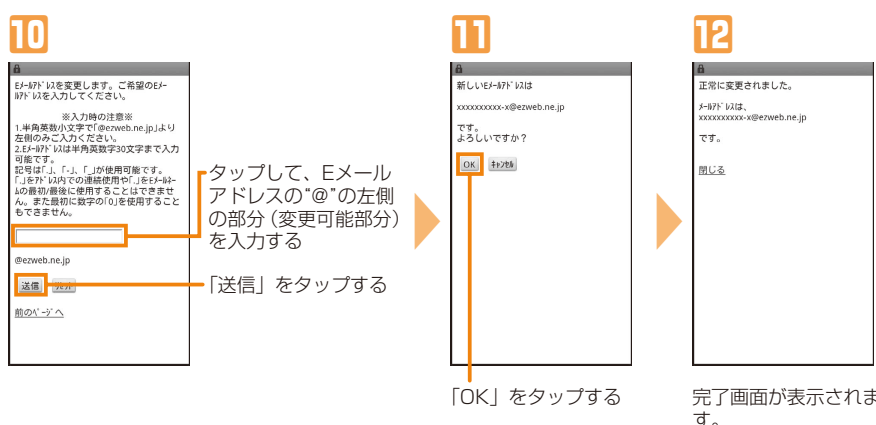
- Eメールの初期設定を行う前にEメールをご利用になる場合には、初期設定の開始または初期設定することを促すメッセージが表示されます。
- 時間帯によっては、初期設定の所要時間が30秒～3分程度かかります。「ただいまメール設定を行っています。しばらくお待ちください。」と表示された画面のまま、お待ちください。

2-2 Eメールアドレスの変更

Eメールアドレスは初期設定を行うと自動的に決まりますが、初期設定時に決まったEメールアドレスは変更できます。

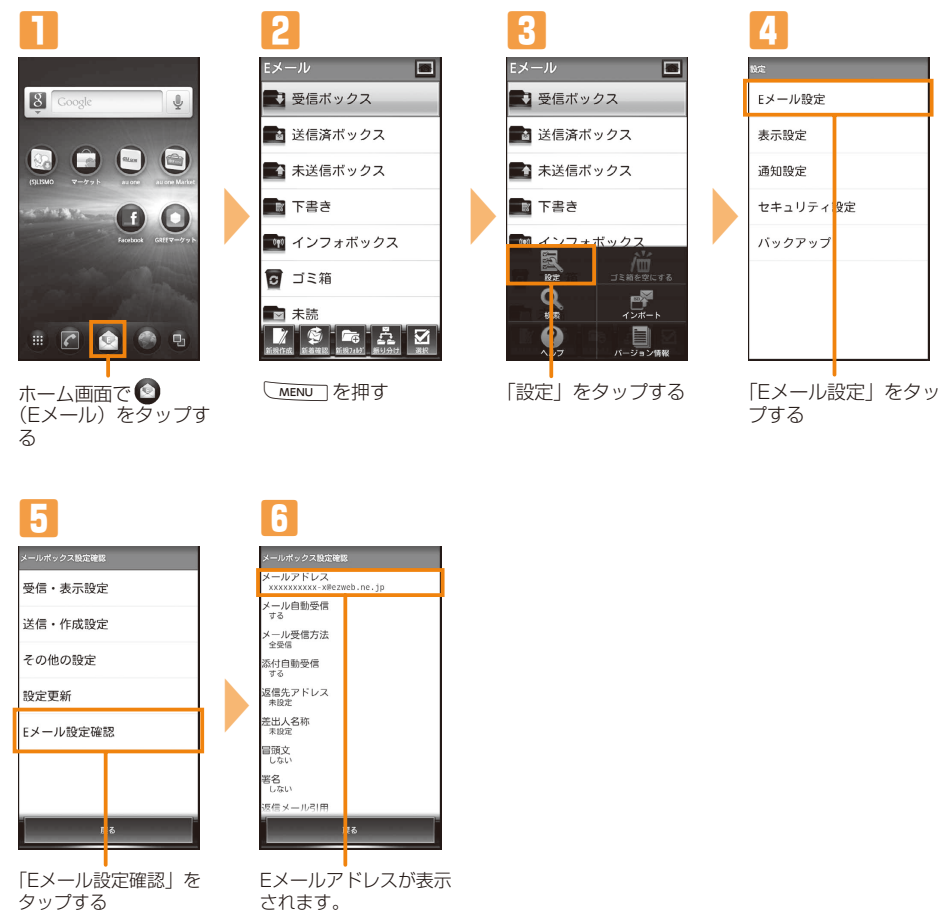


1 ホーム画面で「Eメール」をタップする
2 「MENU」を押す
3 「設定」をタップする
4 「Eメール設定」をタップする
5 「その他の設定」をタップする
6 「OK」をタップする
7 「Eメールアドレスの変更」をタップする ※予約アドレスがある場合は「予約アドレスの変更」をタップして画面の指示に従って操作してください。
8 タップして、暗証番号を入力する
9 内容を確認し、「承諾する」をタップする



- Eメールアドレスの変更可能部分は、半角英数小文字、「-」「_」「.」を含め、半角30文字まで入力できます。ただし、「.」を連続して使用したり、最初と最後に使用することはできません。また、最初に数字の「0」を使用することもできません。
- 変更直後は、しばらくの間Eメールを受信できないことがありますので、あらかじめご了承ください。
- 入力したEメールアドレスがすでに使用されている場合は、他のEメールアドレスの入力を求めるメッセージが表示されますので、再入力してください。
- Eメールアドレスの変更は1日3回まで可能です。

Eメールアドレスを確認するには



1 ホーム画面で「Eメール」をタップする
2 「MENU」を押す
3 「設定」をタップする
4 「Eメール設定」をタップする
5 「Eメール設定確認」をタップする
6 Eメールアドレスが表示されます。

PCメールについて

普段パソコンなどで利用しているメールアドレスをIS 11Tに設定し、パソコンと同じようにIS 11Tからメールを送受信できます。PCメールを利用するための設定が必要です。詳しくは、取扱説明書の「PCメールを利用する」をご参照ください。

Gmailについて

GmailはGoogleのメールサービスです。IS 11TでGoogleアカウント設定を行うとGmailも利用できます。IS 11TのGmailで送受信したメールは、パソコンなどのブラウザからも確認できます。また、パソコンなどのブラウザでGmailを操作するとIS 11TのGmailにも反映されます。

STEP 3 無線LAN機能の利用に必要な設定

自宅や社内ネットワークの無線LANアクセスポイントや、公衆無線LANサービスのアクセスポイントに接続して、メールやインターネットを利用できます。

- 無線LANの設定を行う前に、利用したいネットワークのネットワーク名 (SSID) とセキュリティキー (パスワード) を確認してください。
- 接続する無線LANアクセスポイントの電波を受信できる環境で操作してください。

無線LAN機能をオンにしてアクセスポイントに接続



1 ホーム画面で「設定」をタップする
2 「設定」をタップする
3 「ワイヤレス設定」をタップする
4 「Wi-Fi設定」をタップする
5 「Wi-Fi」をタップしてチェックを付ける
6 接続するアクセスポイントをタップする
7 タップして、アクセスポイントに設定されているセキュリティキーを入力する 「接続」をタップする

※セキュリティの設定がされていないネットワークを選択した場合は、この画面は表示されません。

アクセスポイントに接続すると、アイコンが表示されます。

