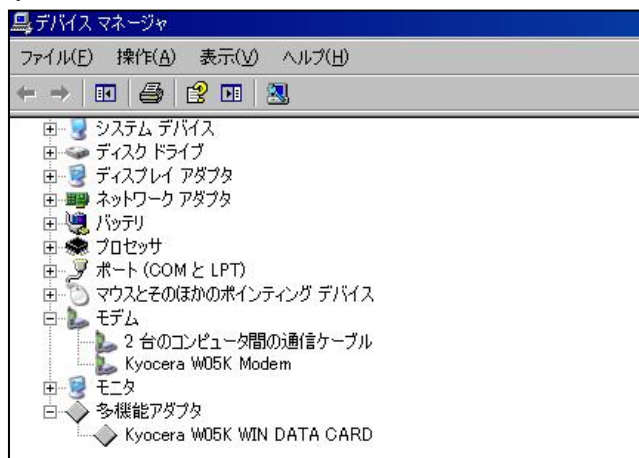


WindowsXPインストール手順

1. パソコンの電源を入れ、Administrator権限でログオンしてください。
2. W05Kをパソコンに取り付けてください。
W05Kを奥までしっかり差し込んでください。

――「マルチポートドライバ」のインストール状況確認――

3. 「スタート」ボタンから「マイコンピュータ」をマウスの右ボタンでクリックし、「プロパティ」をクリックし、開いてください。
4. 「システムプロパティ」の画面の「ハードウェア」タブをクリックし、「デバイスマネージャ」ボタンをクリックしてください。
5. 「モデム」と「多機能アダプタ」の「+」をクリックしてください。マルチポートドライバが正しくインストールされている場合は、「モデム」に「Kyocera W05K Modem」。「多機能アダプタ」に「Kyocera W05K WIN DATA CARD」と表示されます。



表示されない場合はマルチポートアダプタが正しくインストールされていないので、項番8の手順からインストールを実施してください。

表示されている場合は、引き続き項番7へ進み、「ケータイアップデート」アプリケーションのインストール状況を確認してください。

――「ケータイアップデート」アプリのインストール状況確認――

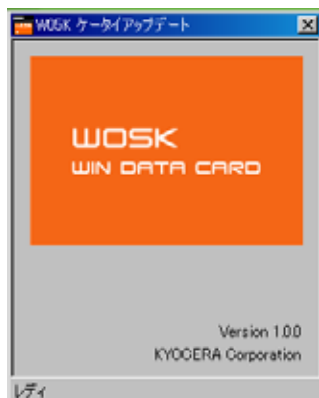
6. 「スタート」ボタン 「プログラム」 「KYOCERA」 「auW05K(PC版)」

「W05Kケータイアップデート(PC版)」をクリックしてください。

ケータイアップデートアプリが正しくインストールされている場合は、下の画面が表示されます。

「スタート」ボタン 「プログラム」をクリック後「KYOCERA」の項目がない場合や、下の画面が表示されない場合は、ケータイアップデートアプリが正しくインストールされていないので、項番19の手順からインストールを実施してください。

下の画面が正しく表示されている場合は、ケータイアップデートを実施しソフトウェアの更新が実施できます。項番26の手順から実施してください。



――「マルチポートドライバ」のインストール――

7. 「マルチポートドライバ」のインストール

事前準備としてW05Kに同梱されているCD-ROMをお手元にご準備してください。

CD-ROMがお手も元にはない場合は以下のURLから、マルチポートドライバをダウンロードしてください。

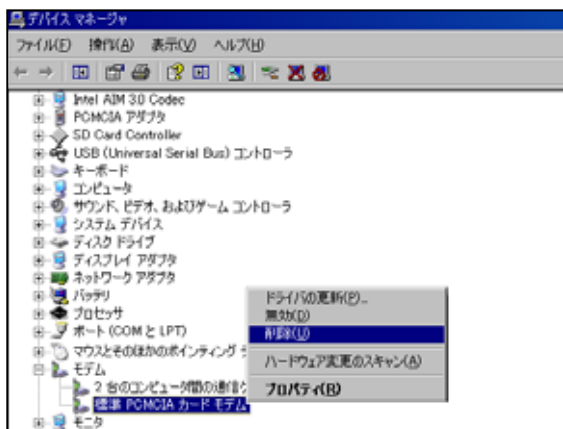
尚、マルチポートドライバのダウンロードをW05K等で行った場合、パケット通信料は有料となりますので、あらかじめご了承ください。

<http://www.kyocera.co.jp/prdct/telecom/consumer/w05k/software.html>

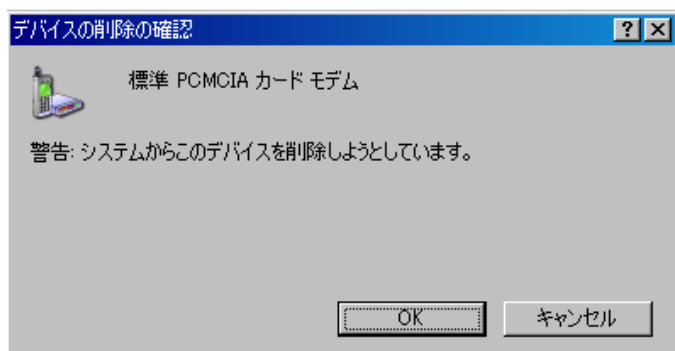
8. 「スタート」ボタンから「マイコンピュータ」をマウスの右ボタンでクリックし、「プロパティ」をクリックし、開いてください。

9. 「システムプロパティ」の画面の「ハードウェア」タブをクリックし、「デバイスマネージャー」ボタンをクリックしてください。

10. 「標準PCMCIAカードモデム」をマウスの右ボタンでクリックし、「削除(U)」をクリックしてください。



11. 「デバイスのアンインストールの確認」画面で「OK」をクリックしてください。



12. パソコンからW05Kを取り外してください。

13. ・W05K同梱のCD-ROMをお持ちの場合

CD-ROMをセットし、自動起動された画面から、「PC版セットアップ画面へ」 W05Kマルチポートドライバのいずれかのインストールボタンをクリックし、「実行」ボタンをクリックしてください。準備が完了すると項番14の画面が表示されます。

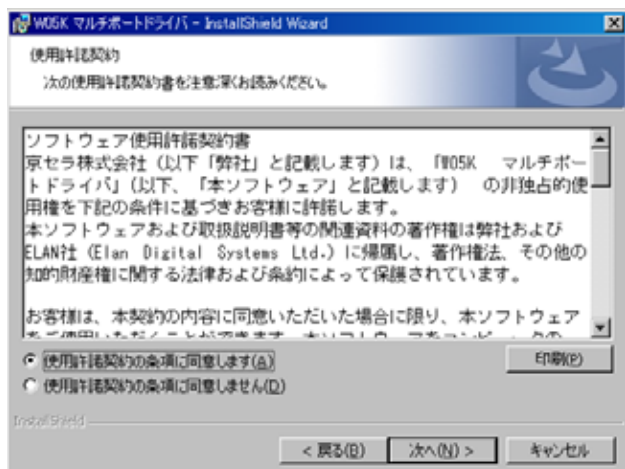
・W05K同梱のCD-ROMが無い場合(ホームページからマルチポートドライバをダウンロードしたお客様)

ダウンロードした「setup.exe」をクリックしてください。「セキュリティの警告」画面が表示された場合、「実行」ボタンをクリックしてください。「インストールの準備をしています。」の画面が表示された後、項番14の画面が表示されます。

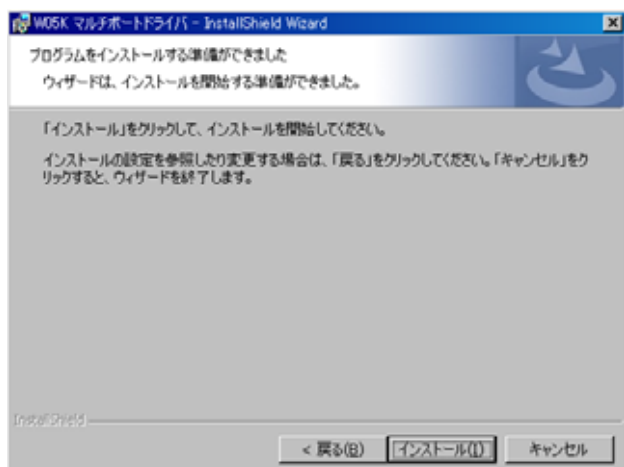
14. 「W05Kマルチポートドライバ用のInstallShieldウィザードへようこそ」の画面が表示されますので、「次へ(N)」をクリックしてください。



15. 「使用許諾契約」の画面が表示されますので、内容をご確認いただき、同意いただける場合は、「使用許諾契約の条項に同意します」を選択し、「次へ(N)」をクリックしてください。
ご同意いただけない場合はインストールは出来ませんので、「キャンセル」ボタンをクリックし、インストールを中止してください。



16. 「プログラムをインストールする準備ができました」の画面が表示されますので、「インストール(I)」ボタンをクリックしてください。



17. インストールが開始されます。
インストールが完了すると「InstallShieldウィザードを完了しました」の画面が表示されますので、「完了(F)」ボタンをクリックしてください。



18. マルチポートドライバのインストールが完了しましたので、W05Kをパソコンに取り付けてください。前述の手順3～5を行う事により、正しくインストールされたことが確認できます。引き続き、次項の「ケータイアップデート」アプリケーションのインストールを実施してください。

――「ケータイアップデート」アプリケーションのインストーラー――

19. 「ケータイアップデート」アプリケーションのインストール

事前準備としてW05Kに同梱されているCD-ROMをお手元にご準備してください。
CD-ROMがお手元でない場合は以下のURLから、「ケータイアップデート」アプリケーションをダウンロードしてください。

尚、「ケータイアップデート」アプリケーションのダウンロードをW05K等で行った場合、
パケット通信料は有料となりますので、あらかじめご了承ください。

<http://www.kyocera.co.jp/prdct/telecom/consumer/w05k/software.html>

20. ・W05K同梱のCD-ROMをお持ちの場合

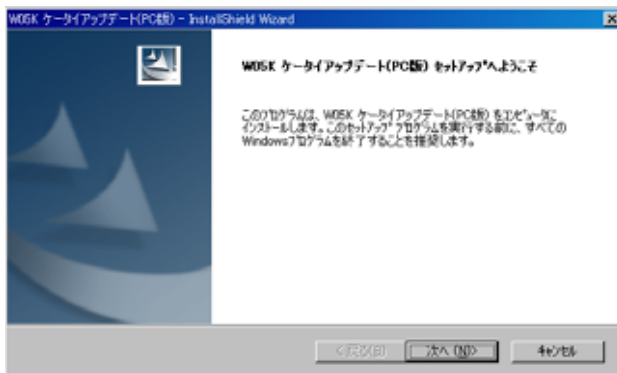
CD-ROMをセットし、自動起動された画面から、「PC版セットアップ画面へ」 W05K「ケータイアップデート」アプリケーションの「インストール」ボタンをクリックし、してください。

準備が完了すると項番21の画面に進みます。

・W05K同梱のCD-ROMが無い場合(ホームページから「ケータイアップデート」アプリケーションをダウンロードしたお客様)

ダウンロードした「softwareupdate_setup.exe」をクリックしてください。項番21「ユーザーアカウント制御」の画面に進みます。

21. 「W05Kケータイアップデート(PC版)セットアップへようこそ」の画面が表示されますので、「次へ(N)」ボタンをクリックしてください。

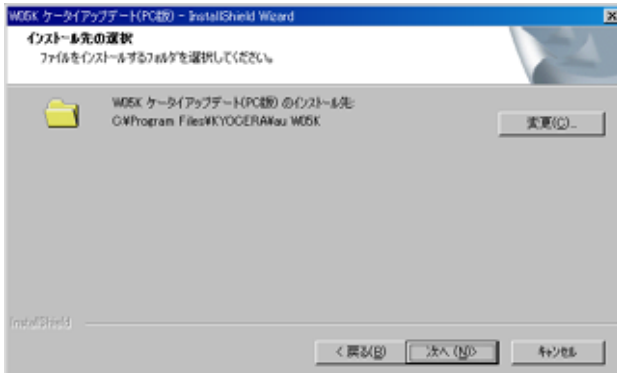


22. 「使用許諾契約」の画面が表示されますので、内容をご確認いただき、同意いただける場合は、「使用許諾契約の条項に同意します」を選択し、「次へ(N)」をクリックしてください。

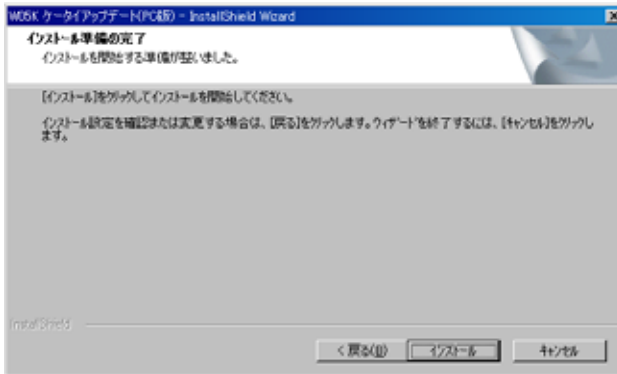
ご同意いただけない場合はインストールは出来ませんので、「キャンセル」ボタンをクリックし、インストールを中止してください。



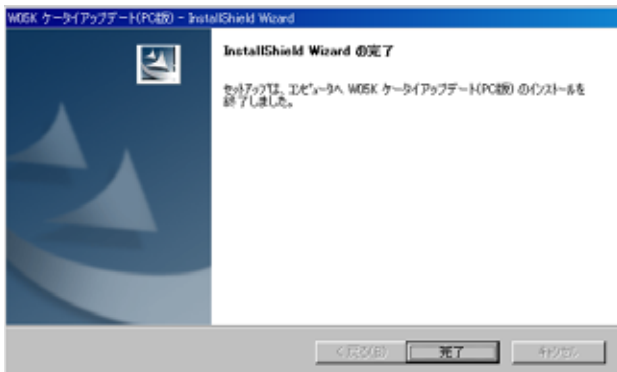
23. 「インストール先の選択」画面が表示されますので、インストール先フォルダを確認し、「次へ(N)」ボタンをクリックしてください。



24. 「インストール準備の完了」画面が表示されますので、「インストール」ボタンをクリックしてください。

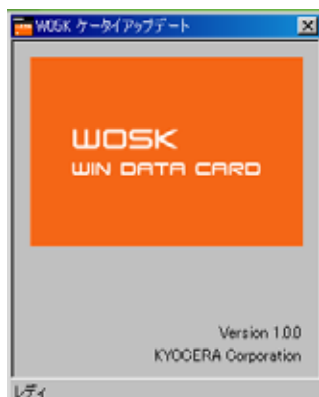


25. インストールが開始され、終了すると「InstallShield Wizardの完了」画面が表示されますので、「完了」ボタンをクリックしてください。



ー「ケータイアップデート」の実施ー

26. スタートメニュー プログラム KYOCERA auW05K(PC版) 「W05Kケータイアップデート(PC版)」をクリックしてください。
下の画面が表示されます。



27. しばらくすると「処理を選択してください」の画面になりますので、「ケータイアップデート」ボタンをクリックしてください。

お使いのパソコンの環境によっては、「ケータイアップデート」アプリケーションの起動から、「処理を選択してください」の画面表示まで数分かかる場合があります。

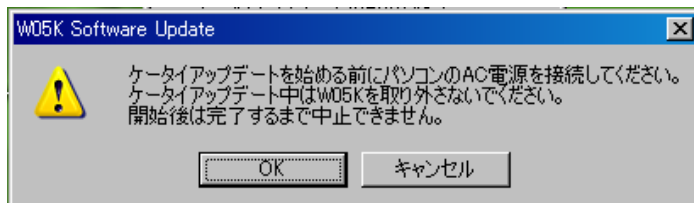


28. 「ケータイアップデートを開始します」の画面が表示されますので、「開始」ボタンをクリックしてください。



29. 「W05K Software Update」画面になりますので、メッセージを確認し、「OK」ボタンをクリックしてください。

ケータイアップデート中に電源が無くならないよう、AC電源を接続して処理をして頂きたくお願いいたします。



30. ケータイアップデートの処理が開始されます。

処理が終了すると「ケータイアップデートが正常に終了しました。」と表示されますので、「戻る」ボタンをクリックして終了してください。



以上でケータイアップデートが完了します。通常通りW05Kをご利用ください。